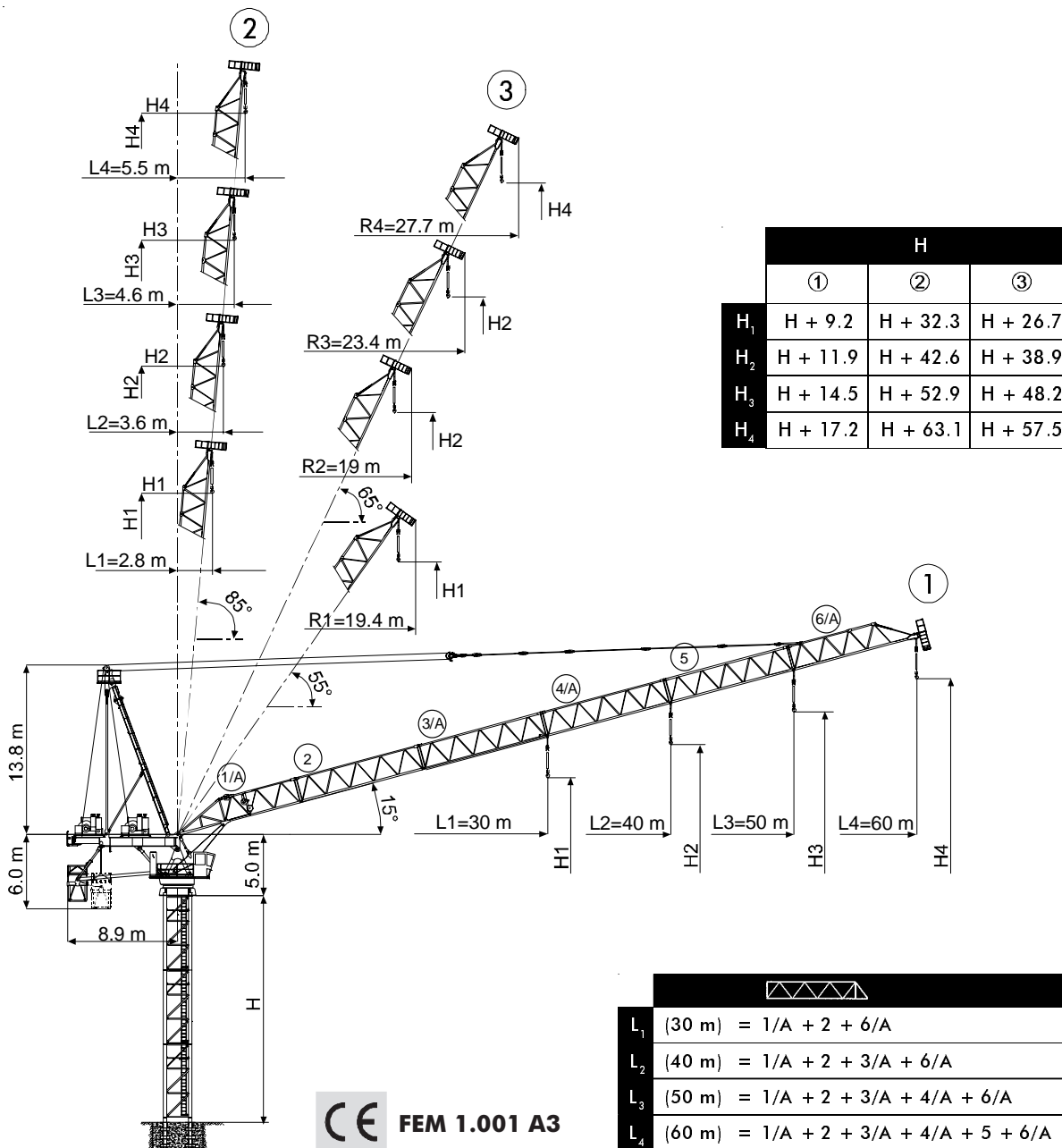


- Gru a torre a braccio impennabile
- Luffing Jib Tower Crane • Grue à tour à flèche relevable
- Turmdrehkran mit Steilstellung-Ausleger
- Grua torre de pluma abatible



 FEM 1.001 A3

THE **ULTIMATE CRANE**™

Dati illustrativi non impegnativi  
Con riserva di modifica senza preavviso

Specifications and data not binding  
Subject to modification without notice

Données techniques seulement indicatives  
Modifications réservées sans préavis

Angaben und Beschreibung unverbindlich  
Änderungen vorbehalten ohne weitere Mitteilung

Dibujos y datos sin compromiso  
Modificaciones reservadas sin preaviso

UTE.DOC. REV.002

**CTL 630-32 HD23**



# CTL 630-32

Diagramma di portata  
Load Diagram



Courbes de charges  
Lastkurven



Curvas de cargas



## CTL 630-32

		20	22	25	27	30	35	40	45	50	55	60
16 t	- 35 m	16,00	16,00	16,00	16,00	16,00	16,00	13,90	12,27	10,96	9,89	9,00
16 t	- 41,9 m	16,00	16,00	16,00	16,00	16,00	16,00	16,00	14,82	13,20		
32 t	- 21,8 m	32,00	31,78	27,80	25,64	22,93	19,46	16,85	14,82	13,20		
16 t	- 40 m	16,00	16,00	16,00	16,00	16,00	16,00	16,00				
32 t	- 22,6 m	32,00	32,00	28,84	26,60	23,80	20,20	17,50				
16 t	- 30 m	16,00	16,00	16,00	16,00	16,00						
32 t	- 22,8 m	32,00	32,00	29,08	26,82	24,00						

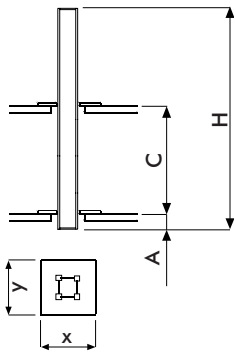
Altre installazioni  
Other configurations



Autres implantations  
Aufstellmöglichkeiten

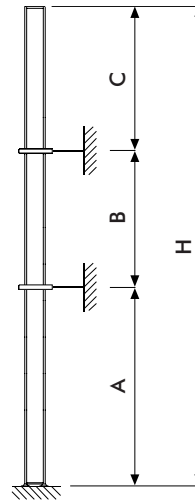


Otras implantaciones



**i**

Gru climbing  
Bottom climbing crane  
Télescope sur dalles  
Kletterkrane im Gebäude  
Telescopage grua trepadora



**i**

Gru ancorata  
Crane tied to the structure  
Grue ancrée  
Geankerter Kran  
Grúa anclada



	HD23 R1		HD23 R2	
	[m]		[m]	
	L <sub>3-4</sub>	L <sub>1-2</sub>	L <sub>3-4</sub>	L <sub>1-2</sub>
A <sub>min/max</sub>	30/30		30/54	30/60
B <sub>min/max</sub>	24/30		24-30	24/36
C <sub>max</sub>	24-(30 <i>i</i> )	30-(36 <i>i</i> )	24-(30 <i>i</i> )	30-(36 <i>i</i> )
H <sub>max</sub>	<b>i</b>			



Consultateci



Consult us



Nous consulter



Auf Anfrage



Consultarnos

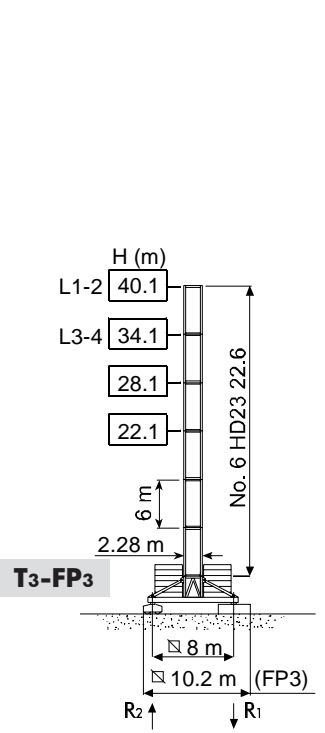




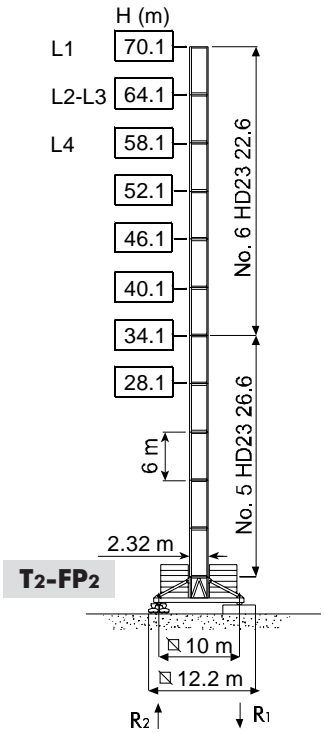
# CTL 630-32

Torre **I**      Tour **F**  
 Tower **GB**      Turm **D**      Mástil **E**

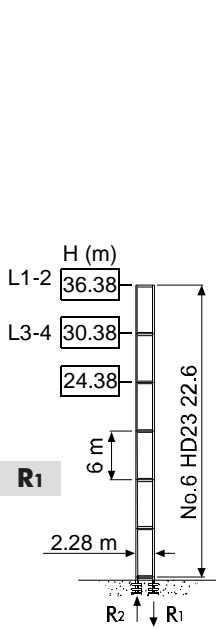
## HD23



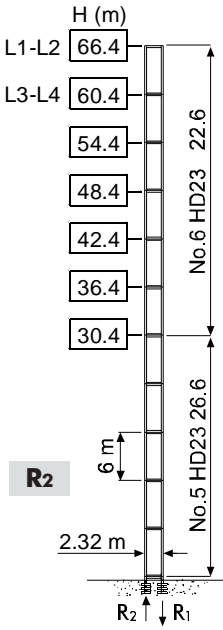
R1	1600 kN ●	1300 kN ◄
R2		
	140 t	



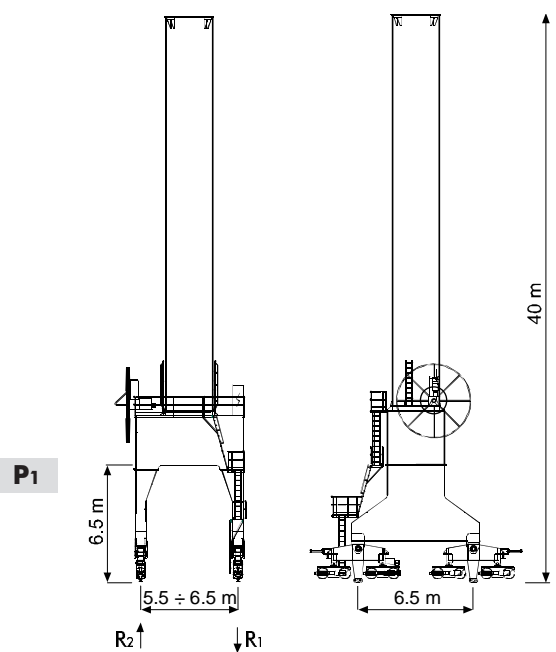
R1	1900 kN ●	1800 kN ◄
R2		
	180 t	



R1	3600 kN ●	3200 kN ◄
R2	2560 kN ●	2350 kN ◄
	116 t	



R1	4550 kN ●	5580 kN ◄
R2	3350 kN ●	4600 kN ◄
	148 t	



R1	<b>I</b>	<b>I</b>
R2		<b>I</b>
	250 t	



# CTL 630-32

Meccanismi **I** Mechanisms **GB** Mécanismes **F** Antriebe **D** Mecanismos **E**

	SRWB 102 160/5	301 * kVA	400 V - 50 Hz
	SRWB 122 160/5	325 * kVA	460 V - 60 Hz
	110 AWL 160	297 * kVA	400 V - 50 Hz / 460 V - 60 Hz

2000/14/CE

\* Gru senza traslazione / Crane without travelling equipment / Grue sans translation / Krane ohne Schienenfahren / Grúa sin traslación

		m/min	↑	kW		
	SRWB 102 160/5 50 Hz		0 ⇒ 32	16	102	600 m
			0 ⇒ 50	10		
			0 ⇒ 80	6		
			0 ⇒ 125	3.5		
			0 ⇒ 16	32		
			0 ⇒ 25	20		
			0 ⇒ 40	12		
			0 ⇒ 63	7		
	SRWB 122 160/5 60 Hz		0 ⇒ 38	16	122	600 m
			0 ⇒ 60	10		
			0 ⇒ 96	6		
			0 ⇒ 150	3.5		
			0 ⇒ 19	32		
			0 ⇒ 30	20		
			0 ⇒ 48	12		
			0 ⇒ 76	7		
	110 AWL 160 LLC D1		0 ⇒ 26	16	110	340 m
			0 ⇒ 36	11.3		
			0 ⇒ 50	8.1		
			0 ⇒ 69	5.6		
			0 ⇒ 80	0.8		
			0 ⇒ 13	32		
			0 ⇒ 18	22.6		
			0 ⇒ 25	16.2		
			0 ⇒ 35	11.2		
			0 ⇒ 40	1.6		

	LWL 11000	2.8 min	110 kW
	SCC 2 2 132 L	0 ⇒ 0.65 r.p.m.	2 × 14 kW
	● TVF 2RT 4M11	0 ⇒ 24 m/min	4 × 11 kW
	▲ TSR 4RG 4M8	12 ⇒ 24 m/min	4 × 80 Nm
	■ TVF 4RT 8M11	0 ⇒ 24 m/min	8 × 11 kW

	●	▲	■
	Max. H [m]		
T <sub>3</sub>	28.1	40.1	40.1
T <sub>2</sub>	40.1	70.1	70.1
P <sub>1</sub>	-	40	40

	Sollevamento	<b>I</b>	Hoisting	<b>GB</b>	Levage	<b>F</b>	Heben	<b>D</b>	Elevación	<b>E</b>
	Brandeggio		Luffing		Relevage		Ausleger-Einziehen		Elevación de pluma	
	Rotazione		Slewing		Orientation		Schwenken		Orientación	
	Traslazione		Travelling		Translation		Schienenfahren		Traslación	
	Direttiva sul livello acustico		Directive on noise level		Directive sur le niveau acoustique		Richtlinie für den Schall-Leistungspegel		Directiva sobre el nivel acustico	
	Consultateci		Consult us		Nous consulter		Auf Anfrage		Consultarnos	
	Potenza totale richiesta		Power requirements		Puissance totale nécessaire		Geforderte Stromstärke		Potencia necesaria	
	Alimentazione		Power supply		Alimentation		Stromversorgung		Alimentación	

Gru Comedil s.r.l.

A Terex Company



Via S. Egidio 42/A, 33074 Fontanafredda (PN) - Italy  
Tel. (+39) 0434 567 311 - Telefax (+39) 0434 998631

Internet e-mail: info@comedil.com  
Internet home page: www.comedil.com

Divisione Automontanti

Via Alessandrina, 25 - 20095 Cusano Milanino (MI) - Italy  
Tel. (+39) 02 613 16011 - Telefax (+39) 02 613 16034

Internet e-mail: info.CBR@comedil.com